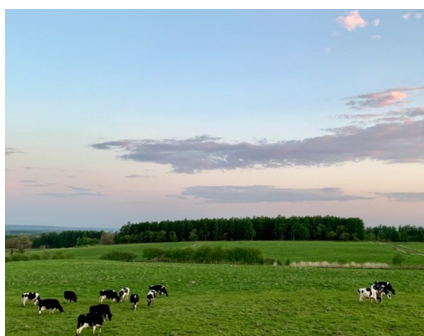
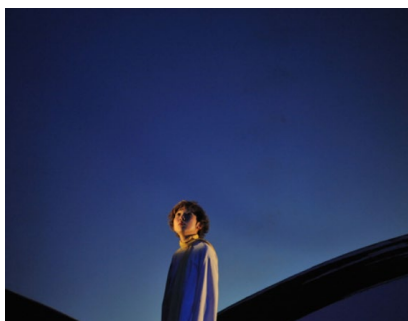


2025大阪・関西万博に向けた文化芸術ユニバーサル・ツーリズムプロジェクト

UNIVERSAL EXPERIENCE IN TOKACHI

## バリアフリー演劇の鑑賞、そして珠玉の食材とキャンプ体験 十勝の自然と文化芸術に触れるベストシーズン帯広十勝 4日間

UNIVERSAL EXPERIENCE IN TOKACHI(本ツアー)は「2025大阪・関西万博に向けた文化芸術ユニバーサル・ツーリズムプロジェクト」の一環として、株式会社セントラルツアーズが企画実施します。



©株式会社ディスティネーション十勝、東京演劇集団風、十勝しんむら牧場、とかち井上農場、ばんえい競馬

全国手をつなぐ育成会連合会が昨年度から取り組む、誰もが・いつでも・どこでも障害者の芸術文化にアクセスできる「文化芸術ユニバーサル・ツーリズム」プロジェクト。今回は北海道、十勝・帯広を舞台に展開します。北海道十勝の持つ雄大な自然空間をワールドクラスの本格的なアウトドア活動のフィールドとして活かし、心豊かなライフスタイルを求める顧客層に対して「ゆとり」と「癒し」にあふれたプレミアムな時間を満喫できる機会を提供されている、地域に根差した組織「株式会社ディスティネーション十勝」、ハイエンドなアウトドア製品で快適にフォーカスしたキャンプギアの「株式会社スノーピーク」、そして地域に根差したケアマネジャーをはじめ十勝の皆様にご協力いただき、今回のツアーができました。「みんなで楽しむバリアフリー演劇」や野外特設会場で鑑賞する「アイヌ古式舞踏体験」、間近で馬のパワーや力強さを体験できる「ばんえい競馬」などならではのアクティビティも盛りだくさん。各地でサウナ体験もできるかも？当プロジェクトとしてリフトバス、手話ガイド、移動入浴車などの合理的配慮にも取り組みます。羽田からアクセス抜群、ベストシーズンの十勝でアクセシブルなアウトドア体験に挑戦しませんか？

### 申し込み締切日:7月4日(木)

※日程や内容のアレンジをご希望の場合は個別に承りますのでお気軽にご相談ください

#### 【募集概要】

■出発日 7月27日(土)から3泊4日

■ご旅行代金 帯広空港集合 現地発着 135,000円/お一人様(2・3名様1室利用) シングル利用は別途有料

※【ご同行者割引】介助者、ご家族2名様まで 10,000円お値引きいたします

※子供料金設定します(別途お見積)

※航空券は各自手配可能です。「障がい者割引」「マイレージ」などお値打ちなものをご利用ください。

当社でも航空券のお手配を承ります。下記便で団体枠で席数を確保しております

■定員:14名様(介助者・ご家族含む)

## ■ツアーのおすすめポイント

- ・東京からわずか90分。圧倒的スケールの自然や食体験
- ・耳や言葉に不自由な方のご参加がある場合は全行程手話通訳者が一緒します。  
キャンプパートではボランティアによるサポートも充実。
- ・訪日外国人に向けては通訳案内士が帯同します。
- ・キャンプパートでは北海道のアウトドアに精通した手話通訳士が帯同しより深化した情報をご提供。
- ・手話通訳、字幕、音声ガイド(日本語・英語)でのバリアフリー演劇や  
アウトドアでのアイヌ古式舞踏体験によりならではの文化芸術に触れていただけます
- ・万が一の悪天候でも安心。キャンプ中止の場合でも代替案をご用意。

## ■集合場所 【帯広空港 1F 到着ロビー 13:40 (新千歳空港発着の方は別途ご案内します)】

## ■フライトのご提案

《羽田発着》(当社手配の場合 普通席・大人お1人様 36,400円・諸税込)

7/27(土)JAL 575 羽田 11:20-帯広 12:55

7/30(火)JAL 572 帯広 13:45-羽田 15:25

《伊丹発着》(当社手配の場合 普通席・大人お1人様 62,000円・諸税込)

7/27(土)JAL 110 伊丹 09:30-帯広 10:45

7/27(土)JAL 575 羽田 11:20-帯広 12:55

7/30(火)JAL 572 帯広 13:45-羽田 15:25

7/30(火)JAL 127 帯広 16:30-羽田 17:35

※運行予定機材:ボーイング 737-800(738/73H)

※乗り継ぎではなく直接北海道に向かわれたい関西近郊の方や、

100kg 超の大型電動車椅子の方はこちらの大型機材をご利用ください)もご用意しております。

《伊丹発着・新千歳空港行き》(当社手配の場合 普通席・大人お1人様 51,000円・諸税込)

7/27(土)ANA 771 伊丹 08:30-新千歳 10:20

7/30(火)ANA 780 新千歳 17:50-伊丹 19:40

## ■ツアー行程 (交通事情や行程のブラッシュアップの為に行程が前後する場合がございます)

全行程添乗員付き。ゆったりとした時間配分を心がけます。

現地の移動は「リフト付きバス」をご用意。各バス 2 台まで移乗なしでご利用いただけます。



1 日目:帯広空港 14 時発~とちむら・帯広競馬場(ばんえい競馬鑑賞/当ツアー協賛レース)14:40/16:30  
~ホテル 希望者は別途有料オプション「馬車 Bar」「北の屋台」へご案内

2 日目:ホテル 8:00~しんむら牧場パノラマテラスにてランチ BBQ9:00/11:50~帯広畜産大学  
(バリアフリー演劇鑑賞)13:00/17:00~ホテル 17:30

3 日目:ホテル~とちむら井上農場(雪室で 2 年間熟成する糖度 12 度のじゃがいも農家を見学)~  
スノーピーク十勝ポロシリキャンプフィールド(キャンプナイト)

4 日目:キャンプ場~帯広空港

■食事条件 朝3回 昼2回 夕1回(夕食時の飲み物込)

■宿泊

7/27~29(2泊) ホテル日航ノースランド帯広 [ツインA(22平米)またはトリプル(26平米)]

\*バリアフリールーム1室確保しております。お申込者様の状況をお伺いの上

車椅子ユーザー様が多い場合は入浴用客室としてご提供させていただきます。

7/29(1泊) スノーピーク十勝ポロシリキャンプフィールド [テント泊/マット・寝袋付き]

\*マットやテントでのご就寝に不安のある方はお申し出ください

\*※2mm以上の雨天時は代案をご提供・・・フェーリエンドルフ コテージ泊

(室数限定のためお部屋割りは任意となる可能性があります。予めご了承ください)

■利用バス会社:帯運観光株式会社 リフト付きマイクロバス(車椅子固定2台まで)

または ほくしょう運輸株式会社 リフト付き中型バス(車椅子固定3台まで)

(車椅子ユーザー様で固定希望のお申し込みが多数の場合は別途お見積にて車両追加が必要です)

《キャンプ概要》 \*ソフトドリンク、アルコールもご用意いたします

[キャンプ1日目(7/29)]

12:00 キャンプ到着 昼食~13:00 キャンプ準備~16:00 交流会開始~18:00 アイヌ民族古式舞踏体験(約20分)~19:00 入浴開始~21:00 就寝

\*メニュー(予定)

クラフトキッチンスパイスを使った本格カレー(ポークビンダルーまたはトマトカレー)

鍋で炊いたご飯、BBQ(肉、ソーセージ、じゃがいも、冬越、季節の焼き野菜)つまみ(チーズ、燻製柿の種)

\*キャンプならではの不便さがございます。合理的配慮として「高さのあるベッドのようなコット」「移動入浴車」など出来る限りの対応をさせていただきます。

[キャンプ2日目(7/30)]

6:00 起床・身支度~7:20 朝食準備 ~8:00 朝食~9:30 片づけ開始~11:30 キャンプ場発

\*メニュー(予定)

ホットサンド・ヨーグルト・カップサラダ・コーヒー



©株式会社ディステーション十勝、メイクフィールド

■当プロジェクトを広く知っていただくため、また今後より良いツアーを目指してツアー中は取材、撮影、インタビューなどを行う予定です。ご協力をお願いします。撮影NG、お声がけは不安などご要望がある場合はあらかじめご相談ください。

## ■料金に含まれるもの

- ①上記ツアー行程に記載された団体行動中の貸切バス料金
  - ②明記された宿泊料金(サービス料、消費税込み)
  - ③朝3回 昼2回 タ1回(夕食時の飲み物込)
  - ④添乗員経費
  - ⑤上記ツアー行程に記載されたアクティビティ料金(競馬協賛レース鑑賞、バリアフリー演劇、アイヌ古式舞踏体験)
- \*その他、ご参加者様のご相談内容に応じて、手話ガイド、ボランティア、移動入浴車など出来る限りの配慮

## ■旅行代金に含まれないもの

- ①国内旅行傷害保険
  - ②オプションツアー費用
  - ③クリーニング代、伝法、電話代、上記に含まれない飲食代など個人的性質の費用
  - ④集合場所まで、または解散場所までの交通費や宿泊費
  - ⑤その他、旅行代金に含まれるものに記載のない費用
- ※旅行条件算出基準日:2024年6月10日

## ■お食事について

アレルギー、きざみ等配慮が必要な方はお知らせください。

お食事を取ることが困難な方については、お食事代相当をツアー代から差し引かせていただきます。

## ■オプションツアーのご案内

### 【1】7/27

- オプション① 馬車 Bar(1F 貸切)約 50分 19:00~  
ホテル発着バス送迎あり/手話ガイド手配あり  
お一人様 ¥4,800・定員 10名



- オプション② 北の屋台(「煙陣」オープンスペース席ご用意) 19:00~21:00  
ホテル発着バス送迎あり  
お一人様 ¥1,200・定員あり ※お食事代は現地精算  
※席数に余裕があれば①参加後に②に合流いただけます。

その際は追加料金不要です。



### 【2】7/28

- オプション③ホテル内夕食(ホテル内・レストラン J)  
メニューにより料金が異なります  
ご希望の方は別途詳細をご案内させていただきます。

・【合理的配慮】お申し込み時のアセスメントによりハード面、ソフト面で出来る限りのバリアフリーをご提供します。物理的に限界のある点やアウトドアである側面からご要望に沿えない場合でもより快適にお過ごしいただけるよう精一杯ともに考えさせていただきます。共に考えます。

## ■旅の見どころを動画や写真、テキストでご用意

動画へのリンクはコチラ

<https://www.youtube.com/watch?v=549BNcIr3DY>

写真へのリンクはコチラ(右記 QR コードから「GOOGLE フォト」でもご覧いただけます)

<https://photos.app.goo.gl/Mnf3Su1k7hqds8De9>



## ■プロジェクト概要

### 2025大阪・関西万博に向けた文化芸術ユニバーサル・ツーリズムプロジェクト

本プロジェクトは「令和6年度日本博 2.0(委託型)」の採択を受け、一般社団法人全国手をつなぐ育成会連合会が実施します。

「日本博 2.0」は、2025 年日本国際博覧会に向けて、日本の美と心を体現する我が国の文化芸術の振興及びその多様かつ普遍的な魅力を発信する国家プロジェクトです。

国内外の障害者をはじめ、誰もがいつでもどこでも障害者の芸術文化にアクセスできる「文化芸術ユニバーサル・ツーリズム」を目指しています。

そして、2025 年の大阪・関西万博開催時には、国内外の障害者が、万博をゲートウェイとして、全国津々浦々に足を運んでいただきたいと考えています。

障害を理由に、旅行や芸術鑑賞を楽しむことを諦める方は少なくありません。本プロジェクトでは旅行事業者、交通事業者、福祉事業者や観光施設等が連携し、誰もが参加できるツアーを企画実施します。ツアーには外国人や障害者に対する鑑賞サポート(多言語化、情報保障など)を装備したバリアフリー演劇の鑑賞など、文化芸術を体験するプログラムを軸に、様々な場面において合理的配慮を組み込むことで、誰もが楽しめる環境の提供を目指します。

主催:一般社団法人全国手をつなぐ育成会連合会、独立行政法人日本芸術文化振興会、文化庁

企画制作:共同創造コンソーシアム—Co-Creation with All Peoples—

協力:障害者の文化芸術活動を推進する全国ネットワーク/連携・協働:障がい者の文化芸術活動推進知事連盟

委託:令和6年度日本博 2.0(委託型)



### 文化芸術と大自然、美味しい食を楽しんでいただく UNIVERSAL EXPERIENCE IN TOKACHI

(本ツアー)を皮切りに、2025 年大阪・関西万博をゲートウェイに全国津々浦々を旅する

ユニバーサル・ツーリズムにご期待ください。

## ■申込方法(お申込み前に当社ホームページ記載の「国内募集型企画旅行条件書」を必ずご一読ください)

①お申込みフォーム <https://forms.gle/rMV9BfFwrZrBqmts6>

またはご希望の方は用紙にご記入の上、お送りください。書面でお返事いたします。



②7/4(木)までに契約書面に記載の口座へお振込みください。クレジットカード対応可能です(手数料要)。

## ■旅行契約の解除期日(取消料のご案内/旅行開始日の前日から起算してさかのぼって)

- 1 21日目に当たる日以前の解除 無料
- 2 20日目に当たる日以降の解除(3~7を除く) 旅行代金の20%
- 3 10日目に当たる日以降の解除(4~7を除く) 旅行代金の20% 旅行代金の
- 4 7日目に当たる日以降の解除(5~7を除く) 旅行代金の30% 旅行代金の
- 5 旅行開始日の前日の解除 旅行代金の40% 旅行代金の40%
- 6 旅行開始日当日の解除 旅行代金の50% 旅行代金の50%
- 7 無連絡不参加又は旅行開始日後の解除 旅行代金の100%

# UNIVERSAL EXPERIENCE IN TOKACHI

企画実施 株式会社セントラルツアーズ

兵庫県知事登録旅行業第2-230号 一般社団法人全国旅行業協会正会員

〒650-0021 兵庫県神戸市中央区三宮町 2-11-1・A-1 センタープラザ西館 B1 階

総合旅行業務取扱管理者 不破 崇裕・三浦 啓代



旅行業公正取引協議会

Travel Agency Fair Trade Council

## ■お申し込み・問い合わせは

企画実施 株式会社セントラルツアーズ

担当:三浦

お申し込みフォームからご入力下さい

<https://forms.gle/rMV9BfFwrZrBqmts6>

QRコードからもお申し込みできます



## ■その他、ご来店(予約制)やご希望の方法でお問い合わせに対応させていただきます。

[TEL:090-5883-0577\(担当者直通\)](tel:090-5883-0577) / [078-392-2008](tel:078-392-2008)

MAIL:[miura@atabi.co.jp](mailto:miura@atabi.co.jp)

FAX:078-391-0643

LINE:ID 58830577

