

INTERNATIONAL FESTIVAL OF

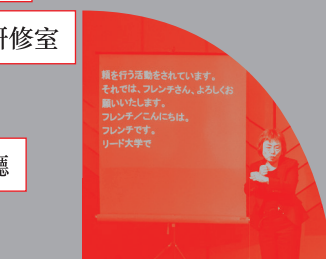
國際障礙者文化藝術節

DISABLED PEOPLE'S

開幕湖×海—微笑的力量

ARTS AND CULTURE

GRAND OPENING | Umi to Umi -hohoemu chikara-



2025年2月7日[五]—2月9日[日]
滋賀縣立藝術劇場琵琶湖廳

DAY 1: 2月7日[五]

國際論壇 | 11:00-17:00 | 會場: 琵琶湖廳 研修室

工作坊 | 13:00-17:00 | 會場: Collabo Shiga21 研修室

DAY 2: 2月8日[六]

舞台公演 | 13:30-20:30 | 會場: 琵琶湖廳 中大廳

DAY 3: 2月9日[日]

糸賀一雄記念賞第二十三回音樂祭 | 14:00-16:30 | 會場: 琵琶湖廳 中大廳

國際障礙者文化藝術節 開幕

湖×海 — 微笑的力量

INTERNATIONAL FESTIVAL OF DISABLED PEOPLES ARTS AND CULTURE
GRAND OPENING | Umi to Umi -hohoemu chikara-

「2025 大阪・關西世博會「文化藝術環球旅遊計劃」是從 2023 年所推展開的三年專案。

本年度目標是進一步推動「無障礙旅遊」及「提供合理調整」，同時將活動推展至以亞洲為主的海外市場。因此特別舉辦「國際障礙者文化藝術節開幕」活動。

本活動主要由「國際論壇」、「舞台藝術發表」以及「糸賀一雄紀念賞第二十三回音樂祭」三大部分構成，並邀請來自台灣、澳大利亞的嘉賓。

糸賀一雄紀念賞第二十三回音樂祭

第二十三回音樂祭作為國際障礙者文化藝術節的開幕活動之一，不僅邀請在各地區積極參與表演活動的工坊團體，2025 年將參加在滋賀縣舉辦的全國體育大會和全國身心障礙者體育大會文化節項目。並成立演唱形象歌曲「Shine!!」的工坊團體。透過音樂祭，以幫助滋賀縣創造一個共生社會為目標。

熱情歡迎所有來場的嘉賓。

為了讓所有人都能享受這場慶典，大會已準備從車站到會場的指引，及觀賞時的無障礙服務，期待您的到來。若有任何困難或問題，請隨時向服務處詢問。

為了讓每個人都可以參加，大會提供下列服務：

手語
翻譯

書寫
溝通板

文字
支援

多語言服務
(英文、中文(繁體))

語音
導覽*

T字環*

輪椅
專用席

點字表

*標記的服務，僅於琵琶湖中大廳提供。

身體不適者，有休息區可供休息。

京阪石場站會有同行協助(移動支援)。



DAY 1

INTERNATIONAL FORUM & WORKSHOP

| 2月7日[五] | 開場10:30

入場免費
※不需門票

11:00-17:00 **國際論壇**

有同步口譯（英・中（繁體字）） 會場：琵琶湖廳3樓 研修室

國際障礙者文化藝術節 開幕 國際論壇

|| 以實現文化藝術旅遊為目標

演講者：劉貞鳳（中華民國智障者家長總會 理事長）、久保厚子（障礙者文化藝術推進全國聯絡網 會長）、佐佐木桃子（一般社團法人全國牽手育成會聯合會 會長）

劉貞鳳



久保厚子



佐佐木桃子



|| 主題演講 障礙者文化藝術 俯瞰台灣與日本

演講者：林筱婷（中華民國智障者家長總會 主任）

林筱婷

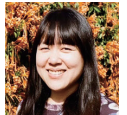


|| 從教育來思考障礙者的文化藝術 日本及台灣的相關案例

• 台灣高等教育提供身心障礙學生的支持系統～以天主教輔仁大學為例

演講者：趙家佳（天主教輔仁大學 學務處衛保組暨資源教室 組長/深耕起飛學生學習輔導推動小組 委員/特殊教育推行委員會 執行秘書）

趙家佳



• 信樂學園——從文化藝術計劃的實踐出發

演講者：山邊MAMI、坂尻AZUKI（社會福祉法人GLOW業務負責人）

山邊MAMI

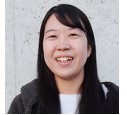


• 專題座談

演講者：林筱婷、趙家佳、山邊MAMI、坂尻AZUKI

進行：西川賢司（一般社團法人全國牽手育成會聯合 障礙者文化藝術 [日本博事業] 負責人 / 社會福祉法人GLOW 專務理事）

坂尻AZUKI



|| 閉幕 又村AOI（一般社團法人全國牽手育成會聯合會 常務理事 / 事務局長）

※流程及時間安排，將會在網站公布。

13:00-17:00 **工作坊**

會場：Collabo Shiga21 3樓 研修室

BUS STOP FILMS (澳洲) 工作坊

自2009年起與障礙者等一同進行電影製作。透過讓障礙者學習電影製作，不僅能培養社會性與工作技能，同時也致力於促進社會意識改革。在本工作坊可以作為演員，還能學習電影拍攝、化妝、服裝等知識，並實際體驗攝影、燈光、音效、共同製作短片等。

主辦：BUS STOP FILMS 協助：日本唐氏症協會、一般社團法人少數群體交流協會



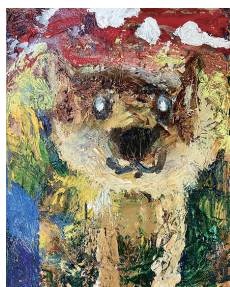
Collabo Shiga21和琵琶湖廳是獨立的建築物。Collabo Shiga21沒有停車場。

同時舉辦 時間：2月8日[六]、2月9日[日] 會場：中廳的門廳

※門廳入場需要公演門票

第4回Art展覽會2024 得獎作品

主辦：一般社團法人全國肢體障礙兒童父母聯合會



最優秀賞

「秋田犬!」福原毅士

(秋田縣立秋田KIRARI支援學校中學部2年)

第42回(令和5年度) 「肢體障礙兒童・人士美術展/ 數位寫真展」 得獎作品展示

主辦：社會福祉法人日本肢體障礙兒童協會/
各道府縣肢體障礙兒童協會



「ZARIGAN!」前田笑華

(鹿兒島縣立鹿兒島南特別支援學校小學部5年・當時)

DAY 2

STAGE PERFORMANCE

| 2月8日[六] | 開場13:00

觀賞需要購買門票，
購票方法，請參閱最後一頁。

13:30-20:30 **舞台公演**

會場：琵琶湖廳中大廳

開幕式 [13:30]

— 開幕表演：施暈・施嵩
— 「障礙者文化藝術推進全國聯絡網論壇」

唐氏症者喜劇比賽「D-1」大獎賽 [15:00]

為了讓喜愛透過笑劇來帶來歡樂的唐氏症者能夠展現自己的才華，邀請了吉本藝人和落語教育家擔任講師，並在全國四個地區舉辦了「JDS喜劇講座2024」。講座結束後，參與者將展示自己的喜劇內容。各地區優勝者將在本會場參加「D-1」大獎賽。

*注：「D-1」中的「D」來自於唐氏症 (Down syndrome) 和多樣性 (Diversity) 之意。

主辦單位：公益財團法人日本唐氏症協會

BUS STOP FILMS Presents 電影&談話 Short Film & Cross Talk [15:45]

BUS STOP FILMS 透過口譯主持人分享至今所製作的作品、幕後故事、作品介紹。此外，還將播放前一天工坊的投影片展示，並進行關於過去活動成果的相關座談。

障礙者舞台藝術公演 [17:30]

當日節目順序及時間確定後，將在網站公布。

演出者：星星王子打擊樂團(台灣 / 打擊樂器演奏)、施暈・施嵩(台灣 / 豎琴與長笛)、
桑之木神樂會〈社會福祉法人IWAMI福祉會〉(日本 / 石見神樂)、瑞寶太鼓 〈社會福祉福祉法人南高愛隣會〉(日本 / 和太鼓)



星星王子打擊樂團 (台灣)

1989年台灣南部地區家長成立「高雄市自閉症協進會」，透過音樂讓孩子的情緒及行為成長為目標，成立「自閉兒親子打擊樂團」。藉由演奏鈴鼓、鐵琴等樂器，培養團隊合作精神挖掘潛能。2000年，命名為「星星王子打擊樂團」，至今已有數百場演出。35年來，音樂讓這群表演者與世界相連，是一段充滿勇氣與信念的故事。



施暈・施嵩 (台灣)

哥哥施暈是國立新竹特殊教育學校高中三年級生，弟弟施嵩是國中八年級生。雖然在溝通和理解能力上有些困難，但他們不僅能演奏豎琴、鋼琴、長笛、木琴、爵士鼓等多種樂器，更在全國大賽的個人項目中榮獲第一名，並雙雙榮獲總統教育獎。和擅長音樂的妹妹施習之一起組成「翼想天開 Ornithopter S」樂團，參加各種公益音樂會演出。



桑之木神樂會 〈社會福祉法人IWAMI福祉會〉

1985年桑之木團使用者與職員為了享受傳承石見地區的鄉土藝能「石見神樂」而成立。該團體積極於國內外進行公演活動，並於2017年10月參加了在法國南特市舉辦的障礙者文化藝術國際交流活動，成功演出代表性節目「大蛇 (OROCHI)」。此外，2018年12月因其長期堅持的俱樂部活動，而獲得文部科學大臣對障礙者生涯學習支援活動表彰。



瑞寶太鼓 〈社會福祉法人南高愛隣會〉

1987年以做為智能障礙者的休閒社團而成立。雖然最初只是一邊享受練習，一邊參與公演活動，但隨著團員們想「成為專業音樂家」的想法，為實現這個夢想，於2001年成立由4名團員所組成的「瑞寶太鼓」。現在瑞寶太鼓的活動範圍不僅限於日本，還擴展至世界，每年舉辦超過100場的公演和講習活動。他們以「希望，努力，心存感激的生活」為主題，傳遞懷抱夢想的重要性以及勇於挑戰的勇氣。

DAY 3 MUSIC FESTIVAL

2月9日[日] 開場13:00

觀賞需要門票。
購買方法請參考最後頁面。

13:30 進行「事先舞台導覽說明」。在舞台上接觸樂器的時間，任何人都可以參加。

14:00-16:30 糸賀一雄記念賞第二十三回音樂祭

會場：琵琶湖廳中大廳

閃耀國民・障礙者體育文化項目事業

演出者：湖南工作坊團體、近江學園工作坊團體、大津工作坊團體、「Shine!!」工作坊團體、星星王子打擊樂團（僅終場）、施鞏・施澗（僅終場）



湖南工作坊團體

導覽員：北村成美

由居住於湖南地區的障礙者、福利設施的工作人員以及專業藝術家共同創作、演奏、舞蹈的表演團體。以非透過舞蹈來強迫或矯正行為，而是將每個人的一切動作都視為舞蹈，並給予肯定，彼此共鳴、共生，致力於創造一個充滿活力與包容性的舞台表演為信條。



大津工作坊團體

導覽員：清水美紀

來到大津坊的各位!!「今天從哪一個樂器開始呢?」隨意拿起的樂器，從一聲、兩聲開始…。隨著節奏、音符和聲音的重疊，漸漸開始即興旋律!透過對音樂的熱愛，每位展現出充滿個性和活力的表演，請大家一定要一起來體驗感受吧!!



近江學園工作坊團體

導覽員：中路友惠

由近江學園的孩子們組成的坊團體，主要進行打擊樂合奏、歌唱等活動。雖然坊的成員每年會更換，但在音樂祭歷史中，這些活動逐年傳承發展，並每年加入新的創意。



「Shine!!」工作坊團體

導覽員：yokko、編曲・構成：谷川賢作

2025年秋季在滋賀舉辦的國民運動會、全國障礙者運動會而集結的工作坊團體。以音樂祭的原創編曲演繹形象歌曲「Shine!!」。參加團體：社會福利法人青島會彥根學園、湖南工作坊團體、Skip Heart、手語社團鈴蘭、劇團MACHIPUROICHIZA、和太鼓TONTOKO

《總製作人》小室等(民謠歌手)

演出者：坂田明(中音薩克斯)、高良久美子(打擊樂器)、谷川賢作(鋼琴)、吉田隆一(低音薩克斯)、Yui Komuro(歌唱)



小室等



坂田明



高良久美子



谷川賢作



吉田隆一



Yui Komuro

小室等&音樂嘉賓

自從2012年第十一屆糸賀一雄記念賞音樂祭起擔任總製作人的小室等，以及應小室等之邀以作為這場音樂祭的「頑童角色」而集結的客座音樂家們，透過音與工作坊成員共同演奏，這場音樂祭將成為充滿喜悅的盛會。

什麼是糸賀一雄記念賞音樂祭

「糸賀一雄記念獎」和「糸賀一雄記念未來獎」是為了表彰繼承糸賀一雄先生推動障礙福祉發展的思想與精神，並改善障礙者等生活困難群體，所做出相當貢獻的個人、團體而設立的獎項。本音樂祭2002年起舉辦，主要慶祝表彰這些獲獎者。



12月25日[三]

門票開始發售!

自由入座 2月8日[六]、9日[日] 需要門票。

1日券 一般 1,000日圓 障礙者 500日圓

※僅販售1日券。如欲觀賞兩天，請購買兩日的門票。 ※障礙者的陪同者1名・中學生以下免費。(2月8・9日免費者也需要購買門票) ※建議預約。

門票購買・預約方法

事前先購買門票或預約後，入場可以更迅速。在(A)可透過電話・郵件・WEB表單接受預約。請告知 [姓名・人數・電話・必要的安排]。

(B) 窗口僅提供現金販售。

購買・預約門票無法變更・取消。除了中止・延期，將無法退費，請知悉。

(A: 販售・預約)

事務局 | 社會福祉法人GLOW 法人企劃局地域共生部 滋賀縣近江八幡市安土町下豐浦4837-2

TEL: 0748-46-8100 (平日9:00~17:45)

E-mail: kikaku@glow.or.jp

申請表單: <https://forms.gle/dVXGb5AfssiiFMUD8>



(B: 販售)

琵琶湖廳門票中心 滋賀縣大津市打出濱15-1

休館日: 禮拜二 (國定假日則改為隔日)

TEL: 077-523-7136

受理時間: 10:00~19:00

◎門票將於當天在琵琶湖廳中大廳入口販售。(如果預售票已達上限，可能會有無法入場的情況)

交通

滋賀縣立藝術劇場琵琶湖廳
滋賀縣大津市打出濱15-1

◎從JR琵琶湖線(東海道本線)「大津站」，
搭臨時巴士約10分、徒步約20分
預定從大津站會有臨時巴士。詳細時間請參照頁面。

◎從JR琵琶湖線(東海道本線)「膳所站」
徒步約15分

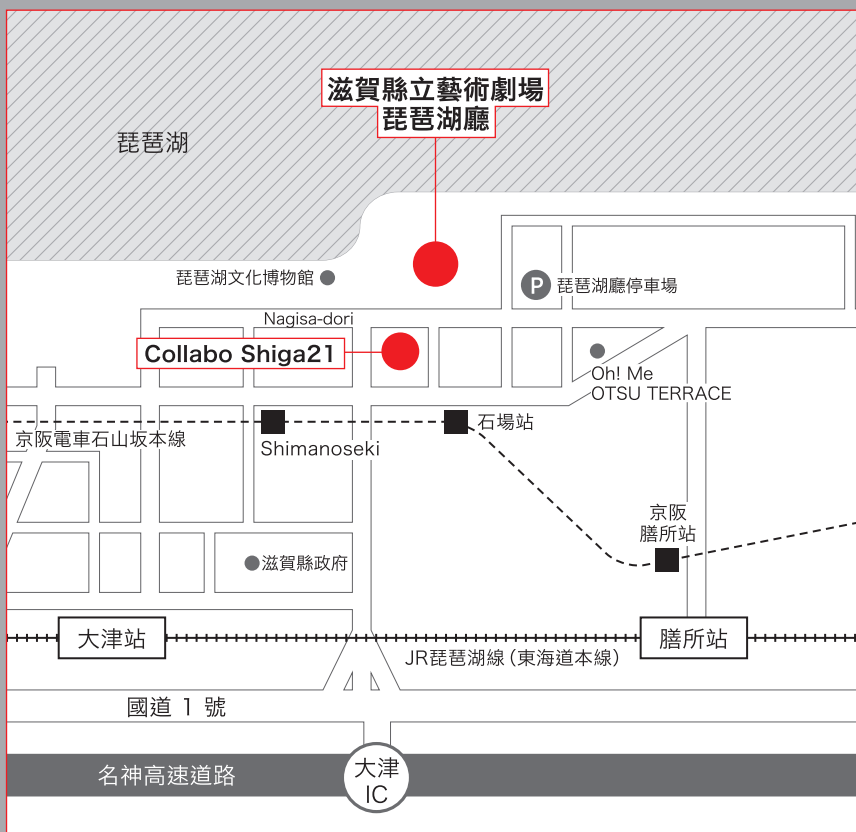
◎從「京阪膳所站」搭往坂本比叡山口方向，
在「石場站」下車後徒步3分
從京阪石場站進行同行協助(移動支援)。

日本博 JAPAN CULTURAL EXPO 2.0



The Japan Cultural Expo serves as an information hub for foreign visitors to experience "The Beauty and The Spirit of Japan". Find information on the project at <https://japanculturalexpo.bunka.go.jp/en/>

This project is implemented as part of the FY 2024 Japan Cultural Expo 2.0 Project in collaboration with the Japan Association of/for People with Intellectual Disabilities, Governors Association for Promoting Arts and Cultural Activities of Disabled People and local authorities. This project aims to realize "universal tourism in culture and the arts" that enables anyone, including people with disabilities in Japan and abroad, to access culture and the arts anytime, anywhere. And when the Osaka Kansai Expo is held in 2025, we hope that people with disabilities from Japan and abroad will use the Expo as a gateway to visit other parts of Japan.



演出和巴士時間的詳細資訊將公布在以下兩個網站上。

障礙者文化藝術共同創作計劃 Co-Creation with All Peoples
<https://artbrut-creation-nippon.jp/2022project/>



系賀一雄記念賞第二十三回音樂祭Website
<http://stage.art-brut.jp/>



國際障礙者文化藝術節 開幕

2025大阪・關西世博會-文化藝術環球旅遊計劃 國際障礙者文化藝術節 開幕 [令和6年度日本博2.0事業(委託型)]

主辦 一般社團法人全國牽手育成會聯合會、獨立行政法人日本藝術文化振興會、文化廳

共同舉辦 滋賀縣立藝術劇場琵琶湖廳

協助 障礙者文化藝術推進全國聯絡網

<構成團體> (社)日本身體障礙者團體聯合會、(社)日本視覺障礙者團體聯合會、(財)全日本聾人聯盟、(社)全國肢體障礙兒童父母聯合會、(社)全國重症心身障礙者(者)守護會、(社)日本肢體障礙兒童協會、(公)全國精神保健福祉會聯合會、(認定特非)DPI日本會議、(社)日本自閉症協會、(公)日本唐氏症協會、(社)全國盲聾者協會、(一社)全國智能障礙兒童生活支持協會、全國身體障礙者設施協議會、(特非)無障礙電影研究會、(特非)全國地區生活支援網絡、(一社)娛樂創生協會、全國自立生活中心協議會(JIL)、(一社)全國地區共生生活網絡、<事務局>(一社)全國牽手育成會聯合會

協力合作 障礙者文化藝術活動推進知事聯盟

後援 滋賀縣 滋賀縣教育委員會 大津市 大津市教育委員會

系賀一雄記念賞第二十三回音樂祭

主辦 系賀一雄記念賞第二十三回音樂祭 執行委員會、社會福祉法人GLOW

音樂祭執行委員會 滋賀音樂振興會 滋賀縣合唱聯盟 (公財)系賀一雄記念財團 滋賀縣兒童成人福祉施設協議會 (公)滋賀縣牽手育成會 (公財)琵琶湖藝術文化財團 (社)滋賀縣社會福祉協議會 (公財)滋賀縣身體障礙者福祉協會 滋賀縣障害福祉課-文化藝術振興課